



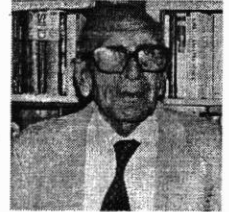
پاڻيءَ جي تعليم

ڪنهن به شيءِ جي خوبصورتي ۽ افاديت کي ويجهڙائيءَ کان ئي ڏسي ۽ پسي سگهجي ٿو. سنڌ ڪيترائي سھڻي ۽ قدرتي وسيلن سان مالا مال آھي، اھو اندازو تڏھن ئي ڪري سگھجي ٿو جڏھن ان جو ھر گھٽ ۽ گھيڙ گھمي ڏسجي. ھيٺ ڏنل معلومات اھڙي ئي دعوت ڏئي ٿي.

سنڌ جي ڪوھستاني علائقن ۾ واقع چشما

اير ايڇ پنهور

اير ايڇ پنهور دادو لڳ ڳوٺ ابراهيم ڪڇيءَ ۾ جنم ورتو. هو هڪ انجنيئر ۽ سنڌالاجسٽ آهي. هن آبپاشي، سماجيات، تاريخ، جاگرافي ۽ زراعت سميت سنڌ بابت بنيادي نوعيت جو ڪم ڪيو آهي. هن پنهنجي زندگيءَ ۾ اڄ تائين اڌ لک ڪتاب گڏ ڪيا آهن. اڄ به هن جو گهڻو وقت لکڻ پڙهڻ ۾ گذري ٿو. هن پنهنجي آمر ڪهاڻي پڻ لکي آهي جيڪا ايڊيٽنگ جي مرحلي ۾ آهي. سنڌ جي چشمن بابت سندس هيٺ ڏنل انگ اکر، سندس اڻ ڇپيل ڪتاب ’هسٽري آف ايريجيشن تان ڪنيا ويا آهن‘.



1. چشمي جو نالو: غازي شاهه، تعلقو جوھي (گرم)

ھنڌ: 26o-27'N, 67o-30'E

پاڻي خارج ٿيڻ جو مقدار - لٽر في سيڪنڊ: 85

پاڻيءَ جي خاصيت - لوڻيات (بي بي ايم): 770

زمين ريڇ ڪرڻ جي سگھ - ايڪڙن ۾: 450، تازو

2. چشمي جو نالو: ڦڊڪ، تعلقو جوھي

ھنڌ: -

پاڻي خارج ٿيڻ جو مقدار - لٽر في سيڪنڊ: 70

پاڻيءَ جي خاصيت - لوڻيات (بي بي ايم): تازو

زمين ريڇ ڪرڻ جي سگھ - ايڪڙن ۾: 350

3. چشمي جو نالو: واھي پانڌي، تعلقو جوھي

ھنڌ: 26o-41'N, 67o-30'E

پاڻي خارج ٿيڻ جو مقدار لٽر في سيڪنڊ:-

پاڻيءَ جي خاصيت - لوڻيات (بي بي ايم): تازو

زمين ريڇ ڪرڻ جي سگھ - ايڪڙن ۾: 250

ھنڌ: گاج جو مٿيون وهڪرو

پاڻي خارج ٿيڻ جو مقدار - لٽر في سيڪنڊ: -

پاڻيءَ جي خاصيت - لوڻيات (بي بي ايم): تازو

زمين ريڇ ڪرڻ جي سگھ - ايڪڙن ۾: -

8. چشمي جو نالو: تندو رحيم (گرم)

ھنڌ: 26o-30'N, 67o-30'E

پاڻي خارج ٿيڻ جو مقدار - لٽر في سيڪنڊ: -

پاڻيءَ جي خاصيت - لوڻيات (بي بي ايم): -

زمين ريڇ ڪرڻ جي سگھ - ايڪڙن ۾: -

9. چشمي جو نالو: ڦروٽي، سيوهڻ تعلقو

ھنڌ: 26o-6'N, 67o-43'E

پاڻي خارج ٿيڻ جو مقدار - لٽر في سيڪنڊ: 30

پاڻيءَ جي خاصيت - لوڻيات (بي بي ايم): 450، تازو

زمين ريڇ ڪرڻ جي سگھ - ايڪڙن ۾:

10 ۽ 11. چشمي جو نالو: ڪاڻي جاڙا چشما، تعلقو سيوهڻ

ھنڌ: 26o-15'N, 67o-42'E ۽ 26o-16'N, 67o-41'E

4 کان 7. چشمي جو نالو: چار گاج وارا چشما، جوھي تعلقو

پاڻي خارج ٿيڻ جو مقدار - لٽر في سيڪنڊ: 8
پاڻيءَ جي خاصيت - لوڻيات (بي بي ايم): تازو
زمين ريڇ ڪرڻ جي سگهه - ايڪڙن ۾: 50

19 کان 21. چشمي جو نالو: لڪي وارا تي چشما،
تعلقو ڪوٽڙي (گرم)

هند: - -

پاڻي خارج ٿيڻ جو مقدار - لٽر في سيڪنڊ: 18
پاڻيءَ جي خاصيت - لوڻيات (بي بي ايم): ٻاڙو
زمين ريڇ ڪرڻ جي سگهه - ايڪڙن ۾: -

22. چشمي جو نالو: رني ڪوٽ، تعلقو ڪوٽڙي (گرم)
هند: 26o-07'N,67o-58'E

پاڻي خارج ٿيڻ جو مقدار - لٽر في سيڪنڊ: 15
پاڻيءَ جي خاصيت - لوڻيات (بي بي ايم): هلڪو ڪارو، 800
زمين ريڇ ڪرڻ جي سگهه - ايڪڙن ۾: 50

23 ۽ 24. چشمي جو نالو: گجور،

تعلقو محال ڪوهستان (بتا چشما)

هند: 26o-42'N,67o-47'E

پاڻي خارج ٿيڻ جو مقدار - لٽر في سيڪنڊ: -
پاڻيءَ جي خاصيت - لوڻيات (بي بي ايم): تازو
زمين ريڇ ڪرڻ جي سگهه - ايڪڙن ۾: -

25. چشمي جو نالو: ڊوروگر، تعلقو ڪوٽڙي
هند: 35 0/11

پاڻي خارج ٿيڻ جو مقدار - لٽر في سيڪنڊ: 8
پاڻيءَ جي خاصيت - لوڻيات (بي بي ايم): تازو، 650
زمين ريڇ ڪرڻ جي سگهه - ايڪڙن ۾: -

26. چشمي جو نالو: ڪاروگر، تعلقو ڪوٽڙي
هند: 35 0/11

پاڻي خارج ٿيڻ جو مقدار - لٽر في سيڪنڊ: 15
پاڻيءَ جي خاصيت - لوڻيات (بي بي ايم): تازو
زمين ريڇ ڪرڻ جي سگهه - ايڪڙن ۾: -

27. چشمي جو نالو: علي مراد، تعلقو محال ڪوهستان
هند: 26o-31'N,67o-26'E

پاڻي خارج ٿيڻ جو مقدار - لٽر في سيڪنڊ: 3
پاڻيءَ جي خاصيت - لوڻيات (بي بي ايم): تازو
زمين ريڇ ڪرڻ جي سگهه - ايڪڙن ۾: 10

پاڻي خارج ٿيڻ جو مقدار - لٽر في سيڪنڊ: 85
پاڻيءَ جي خاصيت - لوڻيات (بي بي ايم): -
زمين ريڇ ڪرڻ جي سگهه - ايڪڙن ۾: -

12 کان 14. چشمي جو نالو: ننگ وارا تي چشما
تعلقو سيوهڻ (گرم)

هند: 26o-18'N,67o-31'E ۽ 26o-17'N,67o-32'E

پاڻي خارج ٿيڻ جو مقدار - لٽر في سيڪنڊ: 85
پاڻيءَ جي خاصيت - لوڻيات (بي بي ايم): تازو
زمين ريڇ ڪرڻ جي سگهه - ايڪڙن ۾: 500

15. چشمي جو نالو: بونجو، تعلقو سيوهڻ (گرم)
هند: 26o-8'N,67o-47'E

پاڻي خارج ٿيڻ جو مقدار - لٽر في سيڪنڊ: 70



پاڻيءَ جي خاصيت - لوڻيات (بي بي ايم): 800، تازو
زمين ريڇ ڪرڻ جي سگهه - ايڪڙن ۾: 350

16. چشمي جو نالو: ڍل، سيوهڻ تعلقو
هند: 26o-04'N,67o-47'E

پاڻي خارج ٿيڻ جو مقدار - لٽر في سيڪنڊ: 5
پاڻيءَ جي خاصيت - لوڻيات (بي بي ايم): هلڪو ڪارو، 1050
زمين ريڇ ڪرڻ جي سگهه - ايڪڙن ۾: 20

17. چشمي جو نالو: ڀٽ ڊورو يا لهري ڊورو، تعلقو سيوهڻ
هند: 26o-3'N,67o-39'E

پاڻي خارج ٿيڻ جو مقدار - لٽر في سيڪنڊ: 5
پاڻيءَ جي خاصيت - لوڻيات (بي بي ايم): تازو، 500
زمين ريڇ ڪرڻ جي سگهه - ايڪڙن ۾: -

18. چشمي جو نالو: گرنڊي، تعلقو سيوهڻ (گرم)
هند: 26o-26'N,67o-30'E

پاڻيءَ جي خاصيت - لوڻياٺ (بي بي ايم): هلڪو لوڻيانو، 1120
زمين ريڇ ڪرڻ جي سگهه - ايڪڙن ۾: 500

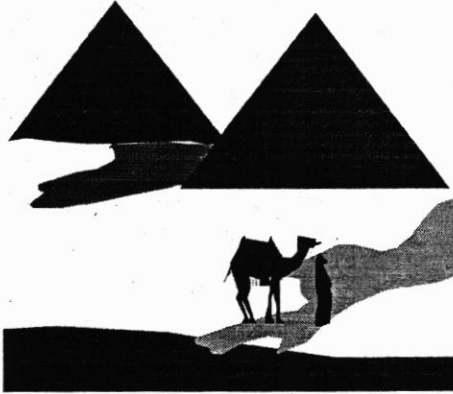
35 ۽ 36. چشمي جو نالو: هڪي برو ۽ گبر (جاڙا چشما)
تعلقو ڪوٽڙي
هنڌ: C664 گرڊ 0/10 35

903

پاڻي خارج ٿيڻ جو مقدار - لٽر في سيڪنڊ: 3
پاڻيءَ جي خاصيت لوڻياٺ (بي بي ايم): ڪارو، 2300-2000
زمين ريڇ ڪرڻ جي سگهه - ايڪڙن ۾: -

37. چشمي جو نالو: ڪوشرا جو واھڙو، تعلقو ڪوٽڙي (گرم)
هنڌ: 26o-0'N,67o-48'E

پاڻي خارج ٿيڻ جو مقدار لٽر في سيڪنڊ: -
پاڻيءَ جي خاصيت - لوڻياٺ (بي بي ايم): 800
زمين ريڇ ڪرڻ جي سگهه ايڪڙن ۾: -



38. چشمي جو نالو: گرم آب، تعلقو ڪوٽڙي (گرم)
هنڌ: 26o-13'N,67o-42'E

پاڻي خارج ٿيڻ جو مقدار - لٽر في سيڪنڊ:
پاڻيءَ جي خاصيت - لوڻياٺ (بي بي ايم): 800
زمين ريڇ ڪرڻ جي سگهه - ايڪڙن ۾:

39. چشمي جو نالو: ڪنڌر - تعلقو ڪوٽڙي (گرم)
هنڌ: 26o-14'N,67o-35'E

پاڻي خارج ٿيڻ جو مقدار - لٽر في سيڪنڊ: -
پاڻيءَ جي خاصيت - لوڻياٺ (بي بي ايم): هلڪو ڪارو
زمين ريڇ ڪرڻ جي سگهه - ايڪڙن ۾: -

40. چشمي جو نالو: بيبيءَ جي ڀت، تعلقو ڪوٽڙي
هنڌ: 26o-0'N,67o-20'E

28. چشمي جو نالو: ڪرچاٽ، تعلقو محال ڪوهستان
هنڌ: 25o-45'N,67o-44'E

پاڻي خارج ٿيڻ جو مقدار - لٽر في سيڪنڊ: 15
پاڻيءَ جي خاصيت - لوڻياٺ (بي بي ايم): تازو، 600
زمين ريڇ ڪرڻ جي سگهه - ايڪڙن ۾: 500

29. چشمي جو نالو: پوخران، تعلقو ڪوٽڙي
هنڌ: 25o-49'N,67o-45'E

پاڻي خارج ٿيڻ جو مقدار - لٽر في سيڪنڊ: 15
پاڻيءَ جي خاصيت - لوڻياٺ (بي بي ايم): 900
زمين ريڇ ڪرڻ جي سگهه - ايڪڙن ۾: -

30. چشمي جو نالو: رتن شاهه يا تونگ
هنڌ: 25o-45'N,67o-35'E

پاڻي خارج ٿيڻ جو مقدار - لٽر في سيڪنڊ: 15
پاڻيءَ جي خاصيت - لوڻياٺ (بي بي ايم): هلڪو لوڻيانو - 1050
زمين ريڇ ڪرڻ جي سگهه - ايڪڙن ۾: 80

31. چشمي جو نالو: جڙ، تعلقو ڪوٽڙي (گرم)
هنڌ: 25o-46'N,67o-36'E

پاڻي خارج ٿيڻ جو مقدار - لٽر في سيڪنڊ: 15
پاڻيءَ جي خاصيت - لوڻياٺ (بي بي ايم): تازو، 750
زمين ريڇ ڪرڻ جي سگهه - ايڪڙن ۾: -

32. چشمي جو نالو: خٿر، تعلقو ڪوٽڙي
هنڌ: -

پاڻي خارج ٿيڻ جو مقدار - لٽر في سيڪنڊ: 5
پاڻيءَ جي خاصيت - لوڻياٺ (بي بي ايم): -
زمين ريڇ ڪرڻ جي سگهه - ايڪڙن ۾: -

33. چشمي جو نالو: جاسيا، تعلقو ڪوٽڙي
هنڌ: -

پاڻي خارج ٿيڻ جو مقدار - لٽر في سيڪنڊ: -
پاڻيءَ جي خاصيت - لوڻياٺ (بي بي ايم): -
زمين ريڇ ڪرڻ جي سگهه - ايڪڙن ۾: -

34. چشمي جو نالو: ڪوه تراش يا غبيبي پير، تعلقو ڪوٽڙي
هنڌ: 25o-42'N,67o-37'E

پاڻي خارج ٿيڻ جو مقدار - لٽر في سيڪنڊ: -

45. چشمي جو نالو: بچائي، تعلقو ڪوٽڙي

هنڌ: 25o-29'N,61o-53'E

پاڻي خارج ٿيڻ جو مقدار - لٽر في سيڪنڊ:-
پاڻيءَ جي خاصيت - لوڻياڻ (بي بي ايم): تازو
زمين ريچ ڪرڻ جي سگهه - ايڪڙن ۾:-

46. چشمي جو نالو: جيئن پير، تعلقو نٿو (گرم)

هنڌ: 25o-00'N,68o-03'E

پاڻي خارج ٿيڻ جو مقدار - لٽر في سيڪنڊ:-
پاڻيءَ جي خاصيت - لوڻياڻ (بي بي ايم): هلكو ڪارو
زمين ريچ ڪرڻ جي سگهه - ايڪڙن ۾:-

47. چشمي جو نالو: منگهو پير، اولهه ڪراچي

هنڌ: 24o-39'N,67o-06'E

پاڻي خارج ٿيڻ جو مقدار - لٽر في سيڪنڊ:-
پاڻيءَ جي خاصيت - لوڻياڻ (بي بي ايم):-
زمين ريچ ڪرڻ جي سگهه - ايڪڙن ۾:-

48. چشمي جو نالو: منگهو پير مقبرو، اولهه ڪراچي

هنڌ: 24o-37'N,67o-06'E

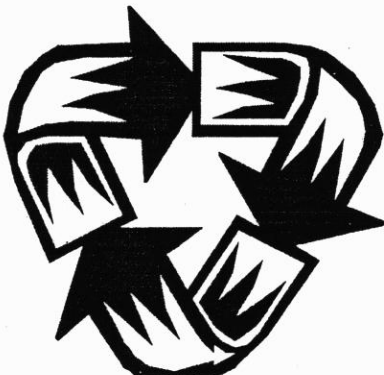
پاڻي خارج ٿيڻ جو مقدار - لٽر في سيڪنڊ:-
پاڻيءَ جي خاصيت - لوڻياڻ (بي بي ايم):-
زمين ريچ ڪرڻ جي سگهه - ايڪڙن ۾:-

49. چشمي جو نالو: کڏيجي فال، اتر ڪراچي

هنڌ:-

پاڻي خارج ٿيڻ جو مقدار - لٽر في سيڪنڊ:-
پاڻيءَ جي خاصيت - لوڻياڻ (بي بي ايم):-
زمين ريچ ڪرڻ جي سگهه - ايڪڙن ۾:- ■

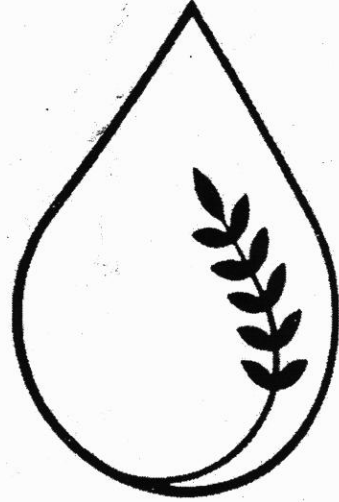
مترجم: مهراڻ ملاح



پاڻي خارج ٿيڻ جو مقدار - لٽر في سيڪنڊ:-

پاڻيءَ جي خاصيت - لوڻياڻ (بي بي ايم): هلكو ڪارو
زمين ريچ ڪرڻ جي سگهه - ايڪڙن ۾:-

41. چشمي جو نالو: عارب جو تائو



هنڌ: 25o-38'N,67o-50'E

پاڻي خارج ٿيڻ جو مقدار - لٽر في سيڪنڊ:-
پاڻيءَ جي خاصيت - لوڻياڻ (بي بي ايم): تازو
زمين ريچ ڪرڻ جي سگهه - ايڪڙن ۾:-

42. چشمي جو نالو: شاھ جو ڪوٽڙيو

هنڌ: 25o-36'N,67o-51'E

پاڻي خارج ٿيڻ جو مقدار - لٽر في سيڪنڊ:-
پاڻيءَ جي خاصيت - لوڻياڻ (بي بي ايم): تازو
زمين ريچ ڪرڻ جي سگهه - ايڪڙن ۾:-

43. چشمي جو نالو: احمد شاھ

هنڌ: 25o-36'N,67o-51'E

پاڻي خارج ٿيڻ جو مقدار - لٽر في سيڪنڊ:-
پاڻيءَ جي خاصيت - لوڻياڻ (بي بي ايم): تازو
زمين ريچ ڪرڻ جي سگهه - ايڪڙن ۾:-

44. چشمي جو نالو: عثمان بُني

هنڌ: 25o-32'N,67o-49'E

پاڻي خارج ٿيڻ جو مقدار - لٽر في سيڪنڊ:-
پاڻيءَ جي خاصيت - لوڻياڻ (بي بي ايم): تازو
زمين ريچ ڪرڻ جي سگهه - ايڪڙن ۾:-